

SK

	SK	SKR	SKD
	6 CV	8 CV	8 CV
Puissance fiscale :	SK2	SK3	SK4
	8 CV	10 CV	11 CV

TYPE	FABRICATION	NUMEROS DE CHASSIS
SK	Juin 1933 à Juin 1934	462.001 à 462.896
SKR	Décembre 1933 à Octobre 1934	470.001 à 470.951
SKD	Novembre 1934 à Octobre 1936	463.001 à 465.209
SK2	Octobre 1936 à Septembre 1937	465.501 à 466.415
SK3	Septembre 1937 à Mars 1938	728.001 à 728.450
SK4 (1)	Février 1937 à Janvier 1938	652.001 à 652.017

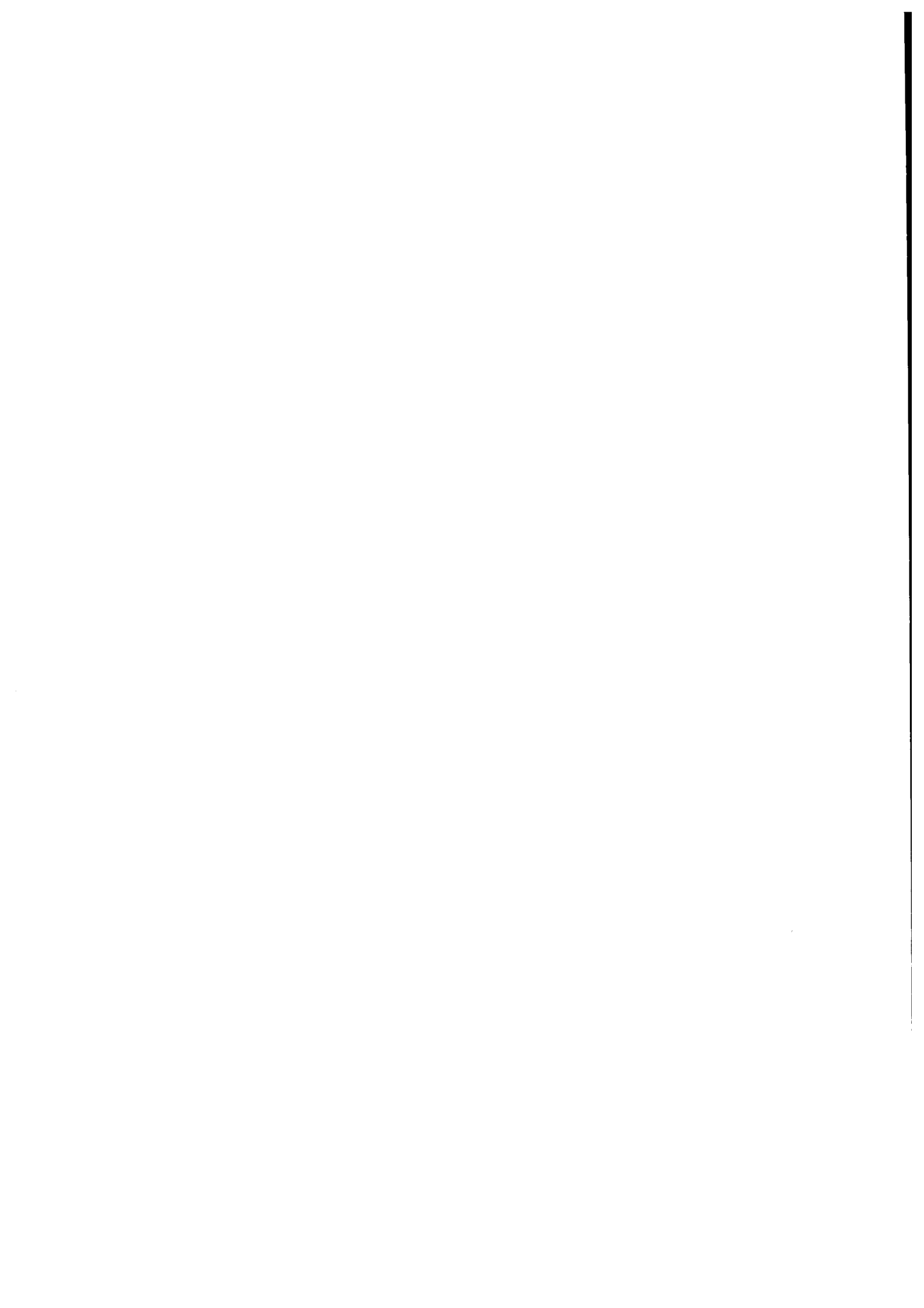
(1) SK4 Modèle spécial pour Exportation : SK3 avec moteur 402.

PARTICULARITÉS DES DIFFÉRENTS MODÈLES SK

SK	- Moteur SE	201	6 CV.
SKR	- Moteur SER ou SER3	301	8 CV.
SKD	- Moteur SER4	301	8 CV.
SK2	- Moteur SER5	201 M	8 CV.
SK3	- Moteur TE	302	10 CV.
SK4	- Moteur TH	402	11 CV.

MOTEURS

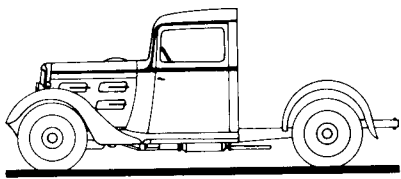
Pour caractéristiques générales, se reporter aux types Tourisme correspondants (201, 301, 302 ou 402).



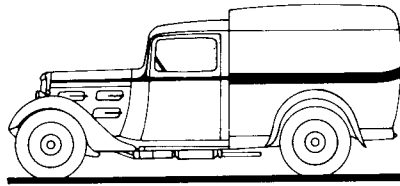
CARACTÉRISTIQUES CHASSIS

	SK	SKR	SKD/SK2	SK3/SK4
BOITE DE VITESSES				
Nombre de vitesses	3	3	3	3
Démultiplication : 1 ^{re}	0,284	0,284	0,260 0,259	0,259
2 ^e	0,533	0,533	0,578 0,567	0,567
3 ^e	1.	1.	1. 1.	1.
AR	0,231	0,231	0,216 0,216	0,216
PONT AR				
Couple	3 × 23	3 × 23	3 × 23	4 × 25
Démultiplication	0,130	0,130	0,130	0,160
CHASSIS				
Voie AV au sol	1,28	1,28	1,28	1,28
Voie AR	1,32	1,32	1,32	1,32
Empattement	2,90	2,94	2,94	2,94
Pneus AV	12 × 45	12 × 45	12 × 45	12 × 45
Pneus AR	14 × 45	14 × 45	14 × 45	14 × 45
Rayon de braquage	5,50	5,50	5,50	5,50
Réservoir d'essence	AV 40 lit.	AV 45 lit.	AV 45 lit.	AV 50 lit.
CARROSSERIE				
Dimensions du plateau	1,79 × 1,31	1,79 × 1,31	2 × 1,59	2 × 1,59
Surface de chargement	2,30	2,30	3.	3.
Hauteur sous bâche	1,14	1,14	1,31	1,31
Volume disponible	2,60	2,60	4.	4.
Ecartement passage de roues	1,05	1,05	1,08	1,08
Distance du plancher au sol à vide	0,62	0,62	0,62	0,62
Porte-à-faux maxi admis	1,20	1,20	1,20	1,20
Capacité de remorquage	800 kg	800 kg	800 kg	800 kg
Charge utile	600/700 kg (1)	600/750 kg (1)	800 kg	800 kg
Poids total autorisé en charge	2000 kg	2000 kg	2250 kg	2250 kg
Vitesse maximum	60 km/h	60 km/h	70 km/h	70 km/h
Consommation essence	9 à 11 lit.	11 à 13 lit.	11 à 13 lit.	12 à 14 lit.
Consommation huile	0,150 à 0,350	0,150 à 0,350	0,150 à 0,350	0,150 à 0,350

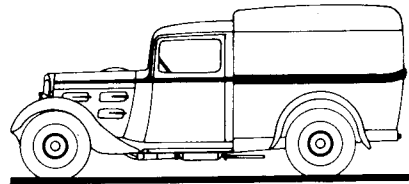
(1) 750 kg "conducteur compris" soit 600 kg + 2 personnes.



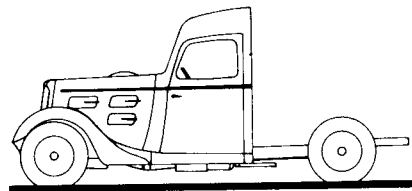
SKC_SKCR



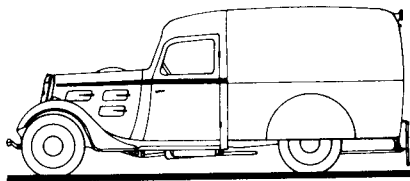
SKB_SKBR



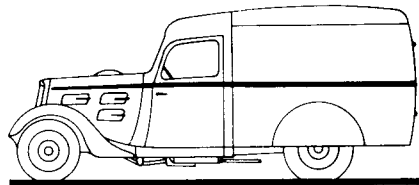
SKL_SKLR



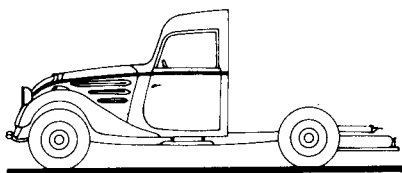
SAC



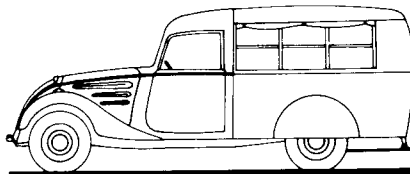
SAB



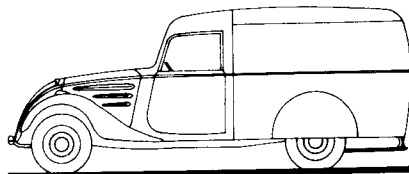
SAL



S3C



S3B



S3L

CARROSSERIES SK

SK

SYM-BOLE	DESIGNATION DES CARROSSERIES	POIDS			ENCOMBREMENT		
		Châss. nu	Carr. seule	Total	Long.	Larg.	Haut.
SKC	Châssis cabine 2 pl.	821	188	1009	4,05	1,58	
SKB	Boulangère 2 pl.	713	345	1058 { 520 538	4,20	1,58	1,80
SKL	Fourgon 2 pl.	713	367	1080 { 528 552	4,20	1,58	1,80

SKR

SKCR	Châssis cabine 2 pl.	733			4,16	1,58	
SKBR	Boulangère 2 pl.	733	345	1078 { 532 546	4,50	1,65	1,80
SKLR	Fourgon 2 pl.	733	367	1100 { 540 560	4,49	1,65	1,80

SKD

SAC	Châssis cabine 2 pl.	750			4,16	1,58	1,83
SAB	Boulangère 2 pl.	750	409	1159 { 546 613	4,62	1,65	1,94
SAL	Fourgon 2 pl.	750	421	1171 { 549 622	4,61	1,65	1,94

SK2

SAC	Châssis cabine 2 pl.	776	195	971	4,16	1,58	1,83
SAB	Boulangère 2 pl.	775	388	1163 { 556 607	4,50	1,65	1,86
SAL	Fourgon de livraison 2 pl.	775	397	1172 { 565 613	4,49	1,65	1,86

SK3

S3C	Châssis cabine 3 pl.	832	163	995 { 563 432	4,65	1,64	1,85
S3B	Boulangère 3 pl.	832	366	1198 { 549 649	4,67	1,71	1,87
S3L	Fourgon de livraison 3 pl.	832	387	1219 { 544 675	4,67	1,71	1,87

