

# SOCIÉTÉ ANONYME DES AUTOMOBILES

# Peugeot

R. C. Seine 78412

DIRECTION GÉNÉRALE  
SERVICES COMMERCIAUX  
ET  
SERVICES TECHNIQUES DIVERS  
68 à 104, Quai de Passy  
PARIS (XV<sup>e</sup>)

AU CAPITAL DE 180 MILLIONS DE FRANCS

DIRECTION ADMINISTRATIVE  
SOCHAUX (Doubs)

DIRECTION DES USINES DU DOUBS

*Usines:*  
AUDINCOURT  
MONTBÉLIARD-SOCHAUX  
LEVALLOIS-ISSY-LES-MOULINEAUX  
PARIS-PASSY

*Sochaux (Doubs), le* 19 aout 1935

Adresser la Correspondance  
sans indication personnelle  
AUTOMOBILES PEUGEOT  
DIRECTION ADMINISTRATIVE  
à SOCHAUX (Doubs)

Destinataires : Concessionnaires

Réf : Circulaire n° 76 du 19 aout 1935

TÉLÉPHONE : MONTBÉLIARD  $\left. \begin{array}{l} 2-32 \\ 3-32 \end{array} \right\}$

Adr. Télégr. : PEUGEOT-SOCHAUX

Objet : Embrayage COMETE

Les rapports de notre inspecteur technique signalant que dans quelques agences, les précautions nécessaires ne sont pas toujours observées lors des révisions d'embrayage, nous croyons donc utile de vous préciser les conditions dans lesquelles la réparation doit être effectuée.

Lorsqu'il y a eu patinage prolongé et usure des garnitures, le fond du volant est le plus souvent rayé.

Dans ce cas, il convient évidemment de re-planer cette partie sur le tour, mais il est également nécessaire d'enlever la même épaisseur de métal sur le centrage du volant recevant le couvercle d'embrayage de façon à ne pas modifier la tension des ressorts.

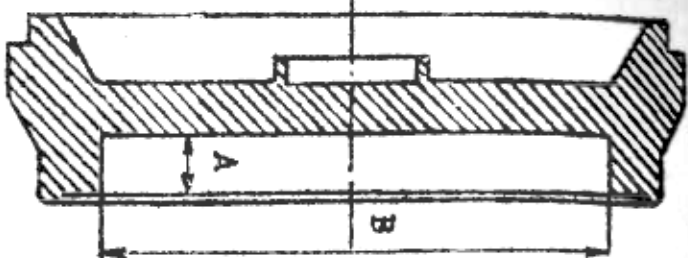
Les côtes de profondeurs de la cuvette du volant ont été notées sur le tableau que vous trouverez -ci-joint et doivent être observés à 1 ou 2 dixième près.

Sur les volants ainsi retouchés, il conviendra lors du démontage de l'embrayage d'utiliser un disque récepteur garni de FERODO au plomb n° 6 côté moteur, et FERODO au laiton n° 20 côté boîte de vitesses.

Nous espérons que ces indications pourront vous être utiles

Signé l'un des administrateurs : Robert PEUGEOT

.../...



Type de l'Embrayage.	Cuvette du volant		Type de moteur	Modèle de voiture
	Profondeur "A."	Diamètre "B."		
K.8	24 m/m	186 m/m	SE.	201 C, 201 B, 201
K.10	24	186	SER, SER3, SE.	301 C, 301 CR, 301 M, 201 T, SK,
K.12	24	186	SER, SER3.	301 T, M.K.
KZ.10	26	205	SER4, SER2,	301 D, 201 D, 201
KZ.12	26	205	SER, SER3, SER4, SF.	401 D, 401 DL, 301 SKD, 301 D (à part du chassis 384.87)
KZ.13	26	205	SF.	401 DLT, 401 D (à tir du chassis 501 401 DL (à partir de chassis 613.204).
KZ.14.A. disque ordin.	26	205	TA., SF.	601 C, 601 L, MCA
KZ.14.A. disque progressif.	27	205	TA.,	601 C, 601 L.
K.Y.15	32	238	TA.	601 D, 601 DL.

NOTA: En cours de série le disque récepteur progressif monté sur chassis 601 C et 601 L ayant été supprimé, il y a lieu en cas de remplacement de ce dernier disque par un disque ordinaire de ramener la profondeur de la cuvette à 26 m/m au lieu de 27 m/m.