

CLASSIFICATION DES RUBRIQUES

Le chiffre sur cercle noir indique la classe

La première tranche de chiffres indique la classification des rubriques. La deuxième tranche le numéro de la feuille dans chaque rubrique.

MOTEUR	1	1705
Châssis		
à partir		jusqu'au
à la série		
844, 878		
52		

1

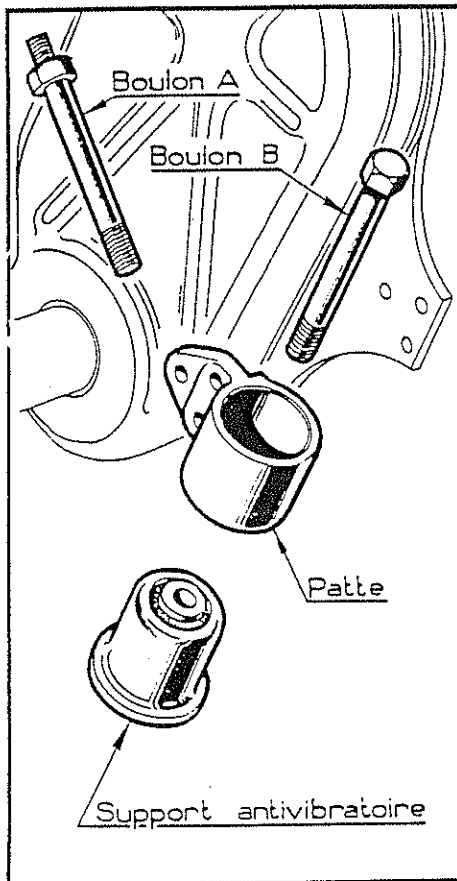
MOTEUR

- 1 - Courbe de puissance du moteur
- 2 - Culasse
- 3 - Bloc cylindres
- 4 - Carter inférieur
- 5 - Chemises
- 6 - Pistons
- 7 - Bielles
- 8 - Vilebrequin
- 9 - Volant Moteur
(Voir également classe **2** 1 ou 2 - Embrayage)
- 10 - Distribution (Commande)
 - { Pignons
 - { Chaîne
- 11 - Distribution
 - { Arbre à cames
 - { Poussoirs
 - { Culbuterie
 - { Soupapes
- 12 - Carburateur - Alimentation - Pompe à essence
- 13 - Graissage - Pompe à huile
- 14 - Bac inférieur
- 15 - Pompe à eau - Ventilateur
- 16 - Échappement
- 17** - Fixation

IDENTIFICATION DES PIÈCES DE FIXATION DU MOTEUR
302 - 402 (au départ en série)
(Supports moteur sur silentblocs simples)

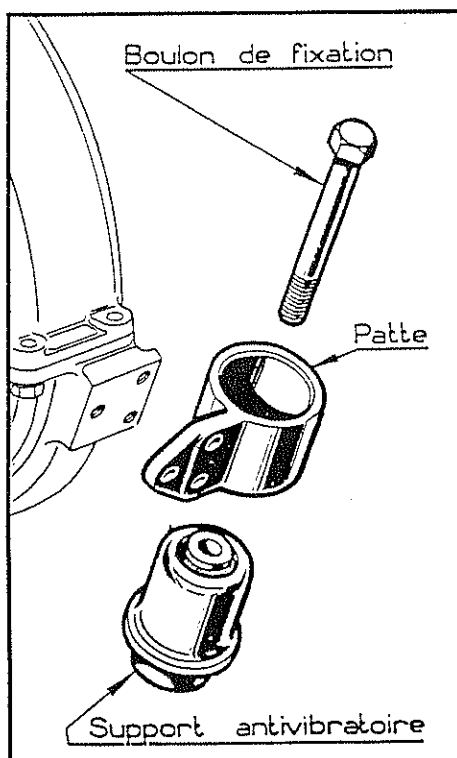
1 1706

AVANT



Désignation	N° de Série	Application sur châssis
PATTE	Droite & Gauche N° 58.712	302 - 402 - toutes séries
SUPPORT ANTI-VIBRATOIRE	Droit & Gauche N° 441.475 A	302 - toute la série
	Droit & Gauche N° 441.475	402 jusqu'au N° 692.164 402L » » 617.206 402E » » 475.015 402LE » » 478.187 402Lég. » » 790.787
BOULON DE FIXATION	A : Gauche N° 56.212	402 jusqu'au N° 602.179 402L » » 614.771 402E » » 473.321 402LE » » 478.013
	B : Droit N° 56.211	
	A : Droit N° 441.319	302 - toute la série 402 du N° 602.180 au N° 692.164 402L » 614.772 » 617.206 402E » 473.322 » 475.015 402LE » 478.014 » 478.187 402Lég » 790.028 » 790.787
	B : Gauche N° 443.010	

ARRIÈRE



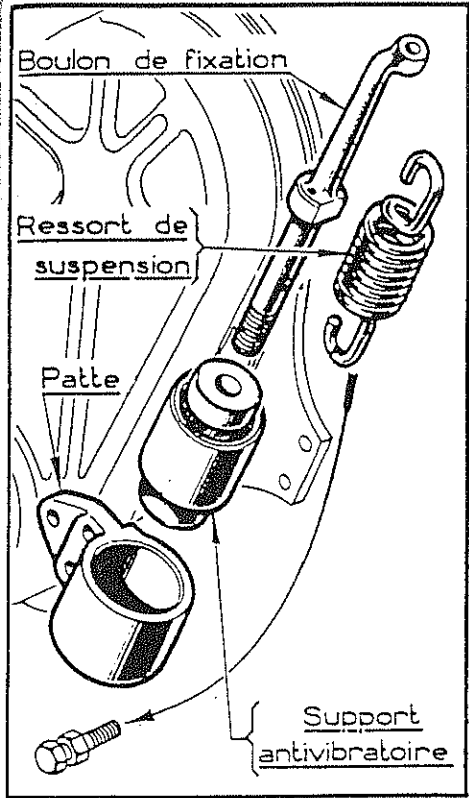
PATTE	Droite & Gauche N° 58.713	302 - 402 - toutes séries
SUPPORT ANTI-VIBRATOIRE	Droit & Gauche N° 441.474 A	302 - toute la série
	Droit & Gauche N° 441.474	402 jusqu'au N° 692.164 402L » » 617.206 402E » » 475.015 402LE » » 478.187 402Lég. » » 790.787
BOULON DE FIXATION	Droit & Gauche 440.319	302 - toute la série 402 jusqu'au N° 692.164 402L » » 617.206 402E » » 475.015 402LE » » 478.187 402Lég » » 790.787

1707

1

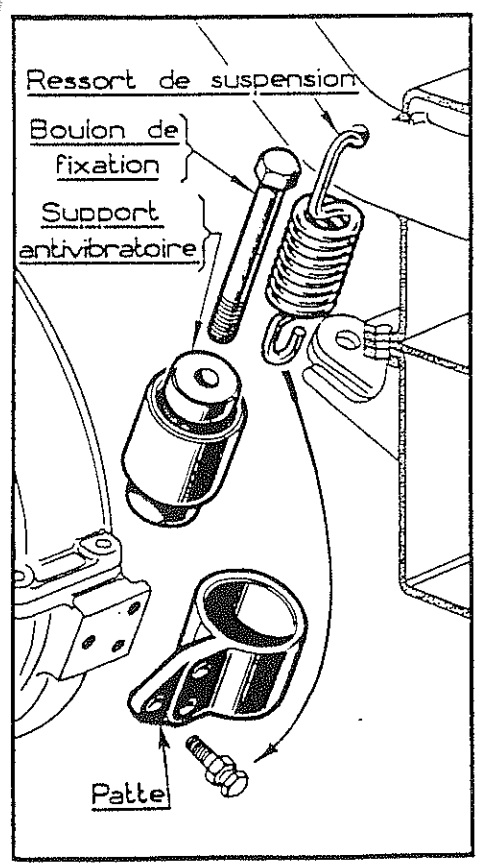
IDENTIFICATION DES PIÈCES DE FIXATION DU MOTEUR
 402 (en cours de série) 402 B
 (Supports moteur sur silentblocs souples dits "Self-amortis")

AVANT



Désignation	N° de Série	Application sur châssis
PATTE	Droite & Gauche N° 58.712	402 - 402B toutes séries
SUPPORT ANTI-VIBRATOIRE	Droit & Gauche N° 444.480A	402 à partir du N° 692.165 402L » » 617.207
RESSORT de SUSPENSION	Droit N° 445.561 Gauche N° 444.482	402E » » 475.016
		402LE » » 478.188
		402Lég. » » 790.788
		402ELég. » » 367.001
BOULON DE FIXATION	Droit & Gauche N° 441.195A	402B toutes séries

ARRIÈRE



PATTE	Droite & Gauche N° 58.713	402 - 402B toutes séries
SUPPORT ANTI-VIBRATOIRE	Droit & Gauche N° 444.480A	
RESSORT de SUSPENSION	Avec Boîte PEUGEOT Droit & Gauche N° 444.483	VOIR TABLEAU CI-DESSUS FIXATION AV.
	Avec Boîte COTAL Droit & Gauche N° 444.936	
BOULON DE FIXATION	Droit & Gauche N° 444.907	

Peugeot

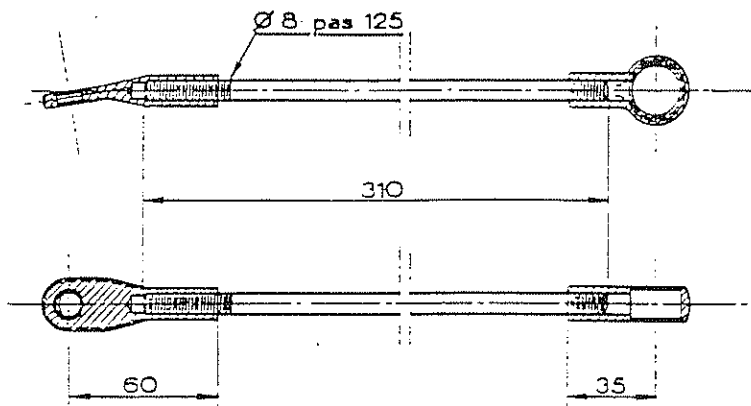
ANCRAGE DES MOTEURS

202 - 302 - 402

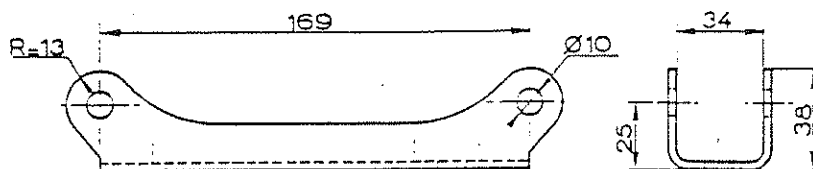
1 1715

Le réglage de ces pièces doit s'effectuer lorsque le moteur est en place (les boulons de fixation des pattes étant appuyés, mais non bloqués); les axes de fixation des bielles ou tirants doivent se monter sans effort pour obtenir une suspension correcte.

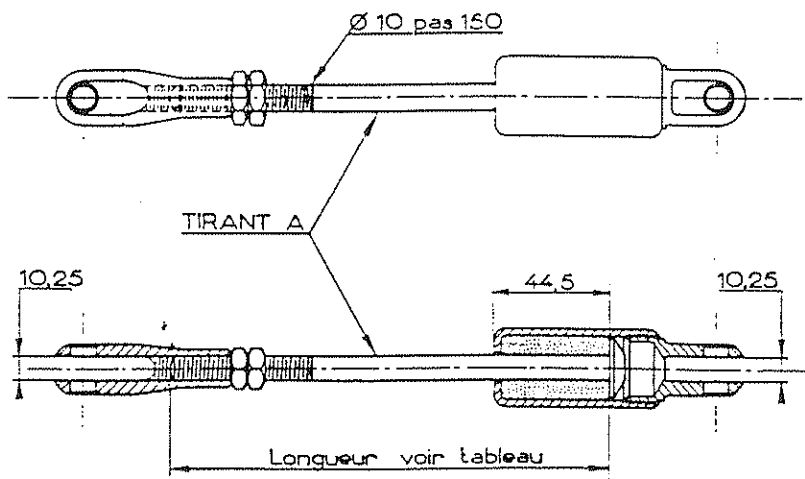
Eviter le "bridage" qui empêcherait le bon fonctionnement des silentblochs de suspension.



TIRANT D'ANCRAGE
N° 445.964
monté en 202 - 202 B - 202 U
avec support AR. moteur
N° 445.069
Voir Classe I - page 1705 (1)



BIELLE D'ANCRAGE
N° 446.874
montée en 202 B - 202 BH - 202 U
202 UB - 202 UH
avec support AR. moteur
N° 447.446
Voir Classe I - page 1705 (2)



BIELLE D'ANCRAGE
N° 441.034
montée sur châssis :

Type	jusqu'au	longueur du tirant A
402	598.913 (1)	172
402 L	614.464	
402 E	473.155	119
402 LE	478.011	

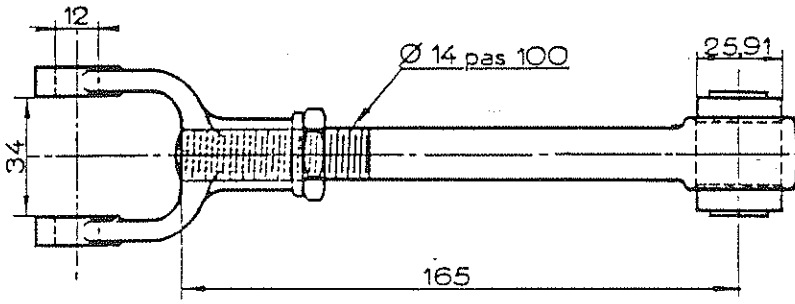
(1) Excepté sur 598.704 - 598.715 à 746 - 598.748 - 596.750 à 753 598.755 - 598.758 à 763 - 598.765 à 779 - 598.782 à 785 - 598.787 à 816 - 598.818 à 857 - 598.860 à 877 - 598.881 - 598.882

17 16

1

ANCRAGE DES MOTEURS

302-402 (Suite)

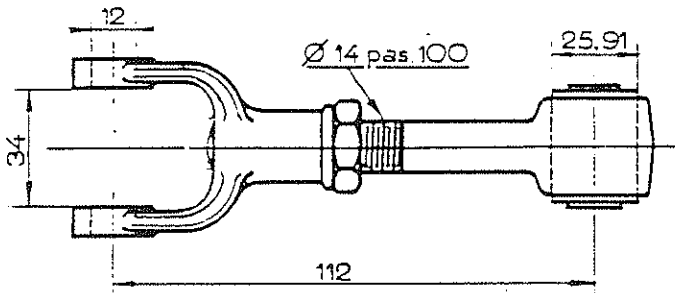


BIELLE D'ANCRAGE N° 441.859

montée sur châssis :

Type	à partir de	
302	toute la série	jusqu'aux suspensions souples
402	598.914 (I)	
402 L	614.465	
402 Lég.	790.028	

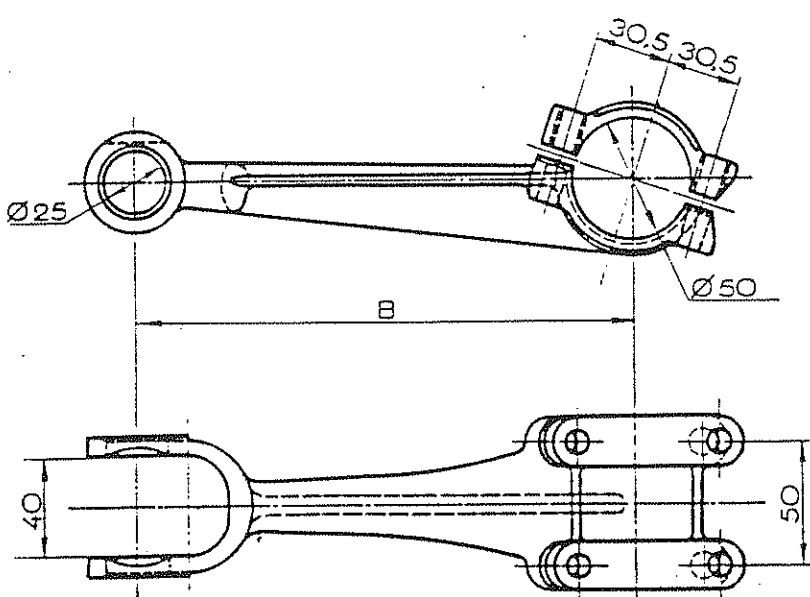
(I) et sur les châssis exceptés ci-dessus



BIELLE D'ANCRAGE N° 441.860

montée sur châssis :

Type	à partir de	
402 E	473.156	jusqu'aux suspensions souples
402 LE	478.012	



BIELLE D'ANCRAGE N° 444.901

montée sur toutes 402 à suspension souple et boîte mécanique
ENTR'AXE B : 205 mm.

BIELLE D'ANCRAGE N° 444.903

montée sur toutes 402 à suspension souple et boîte Cotal
ENTR'AXE B : 149 mm.

Geugeot