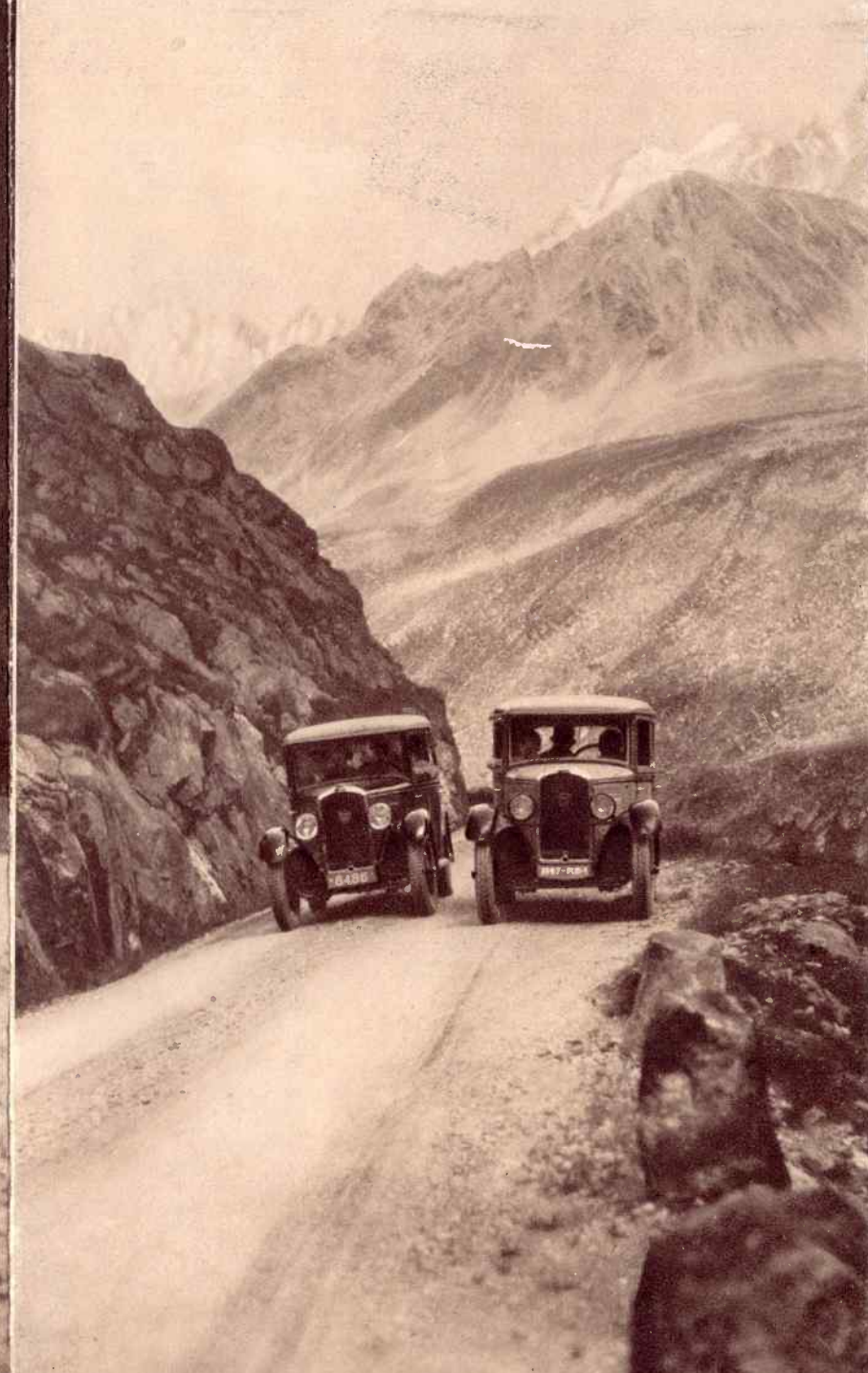




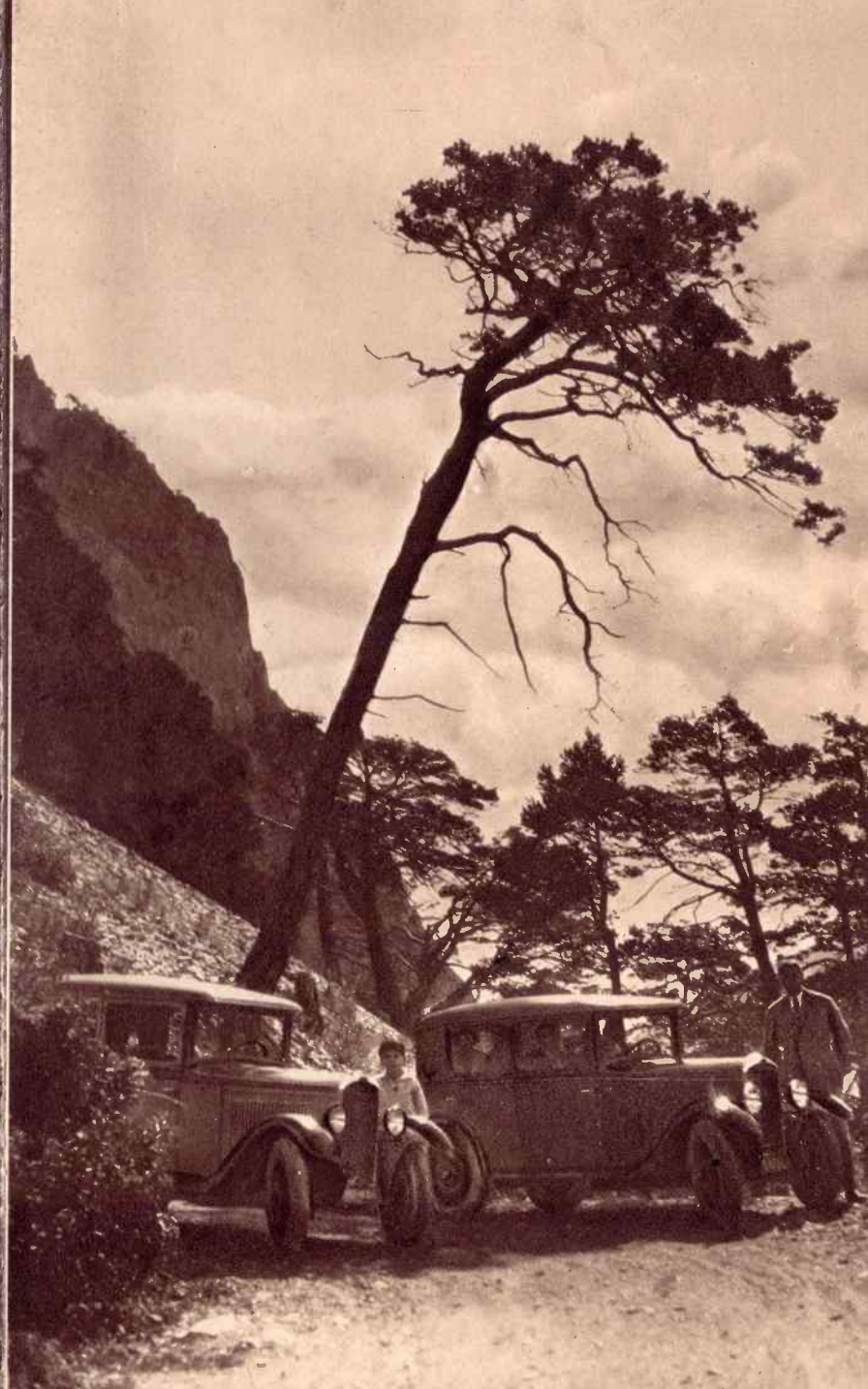
LA "201" A DE BONS FREINS



LA "201" TIENT LA ROUTE



une grimpeuse...



LA "201" BRAQUE BIEN



PHOT. PAUL THÉVOZ

VOUS POUVEZ VISITER CES SITES MERVEILLEUX...

Avant la 201, bien rares étaient les voitures de faibles cylindrées (c'est-à-dire économiques), qui osaient affronter les cols alpestres et leurs pentes redoutables. Escalader des côtes de 15 à 20 % sur plusieurs dizaines de kilomètres, franchir d'un seul coup de volant des virages en épingles à cheveu, croiser les cars alpins au ras du précipice, transporter d'un bond et confortablement 4 personnes aux sommets les plus élevés... telles sont les prouesses qu'accomplissent pendant la belle saison les heureux et nombreux propriétaires de...

L'INCOMPARABLE 201 **Peugeot**
UNE GRIMPEUSE

