



ADAPTATION D'UN VÉRITABLE FILTRE À AIR SUR UNE PEUGEOT 01

Par Alain MARCHAND

L'air aspiré par le carburateur est chargé des poussières, d'impuretés et de micro-déchets qui peuvent endommager les pièces en mouvement du moteur.

Dans certaines régions où le sable est omniprésent, les particules de silice « avalées » sont particulièrement abrasives. Elles doivent être parfaitement filtrées.

Nos Peugeot de la série 01 ne possèdent pas du tout ou pas de véritable filtre à air. Sur les premiers modèles, une simple « cloche d'entrée d'air » devant la buse du carburateur ne possède aucun système de filtration, pas même un grillage à mailles fines.

Sur les modèles suivants, la « cloche d'entrée d'air » a été remplacée par une pipe en aluminium, raccordée par un manchon en caoutchouc à un boîtier métallique à l'apparence d'un filtre à air mais qui, en fait, n'est qu'un silencieux d'aspiration.

Pour palier cette absence de filtration, un filtre à air à cartouche amovible a été adapté sur ma 301 CR de 1934.

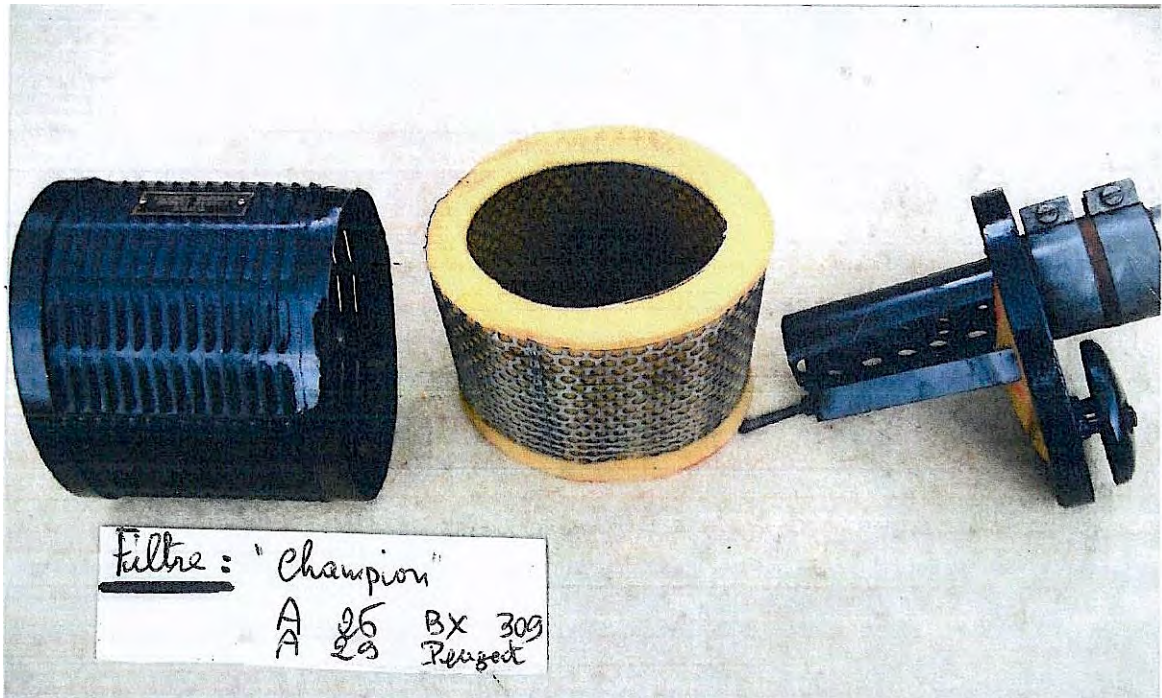
Les étapes :

- 1) Supprimer le silencieux d'aspiration d'origine et séparer la pipe du carburateur.
- 2) Récupérer un filtre à air dont la cartouche se trouve facilement dans le commerce.

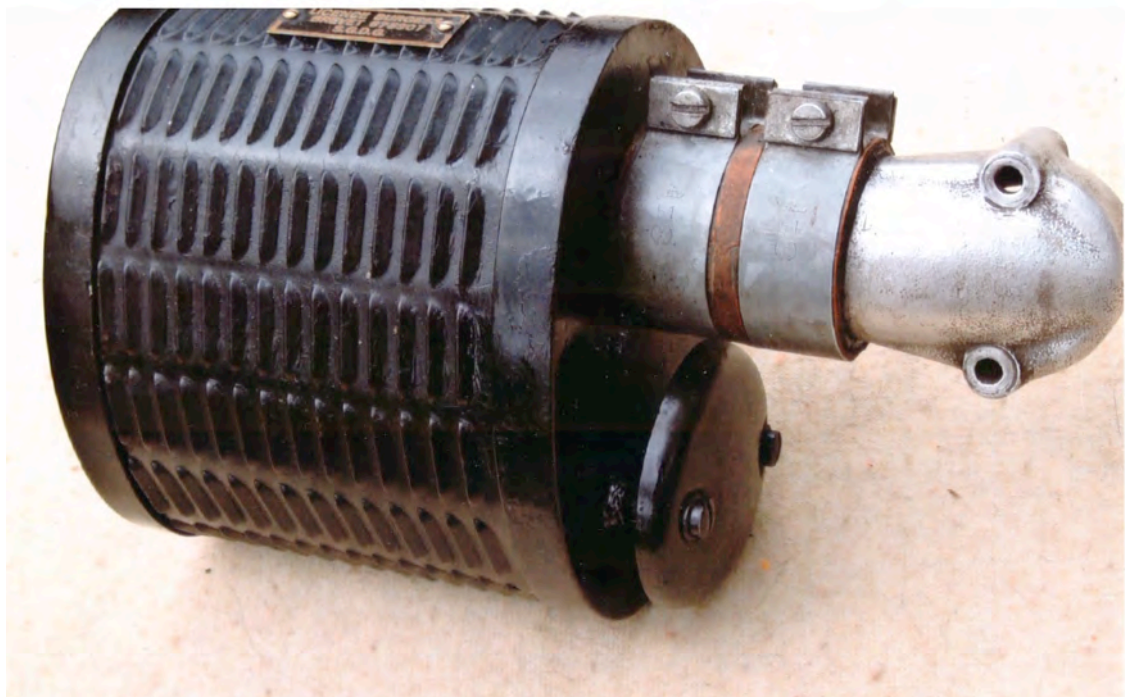
Dans mon cas, il s'agit d'une pièce venant d'une Juva 4 de 1939.

Un écrou papillon permet l'ouverture pour changer la cartouche.

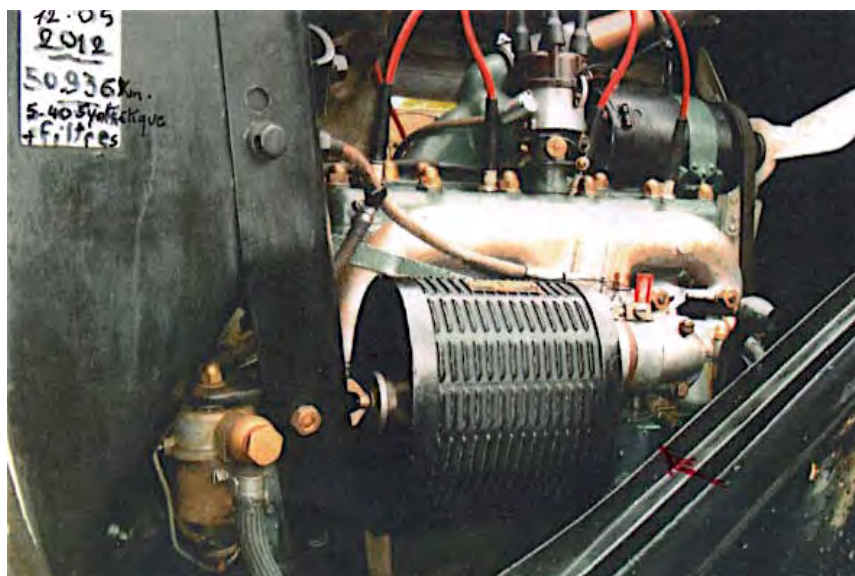
Filtre ouvert :



Ce filtre s'adapte parfaitement à la pipe avec le manchon de caoutchouc :



- 3) Monter l'ensemble sur le véhicule en prenant soin d'orienter les ouïes du boîtier vers l'arrière, pour éviter de faire entonnoir aux poussières.



Et si, comme moi, il vous vient un jour l'envie de parcourir l'Afrique du Nord avec votre Peugeot 01, votre moteur vous remerciera !