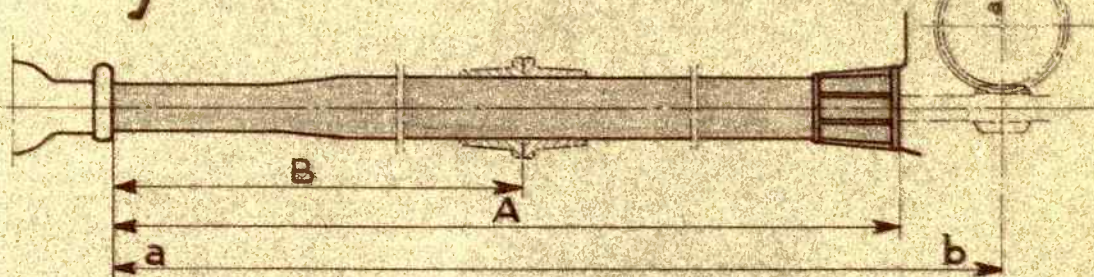
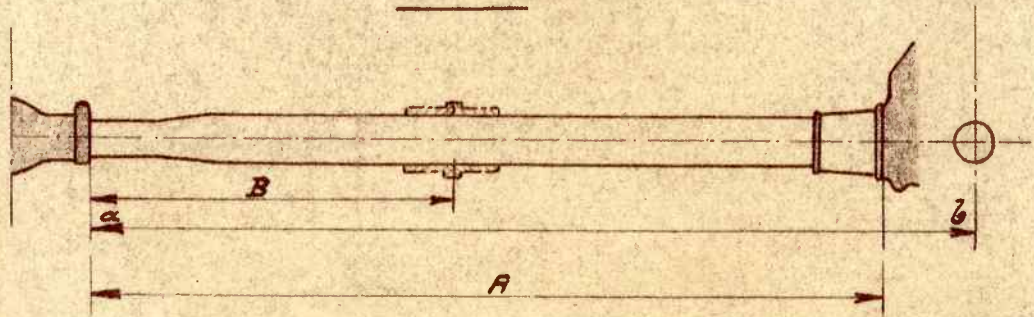


# ~ Réglage en position de la sphère du tube de réaction ~



| Types châssis                   | Cote A  | Cote B  | Cote a-b | Empattement | Observations  |
|---------------------------------|---------|---------|----------|-------------|---|
| 20I                             | I m.235 |         |          | 2 m.450     | Jusqu'au n° 327.371.  |
| 20I                             | I m.255 |         |          | 2 m.470     | A partir du châssis 327.372   |
| 20IT - 30I M                    |         | 0 m.825 |          | 2 m.900     |   |
| 20IC - 20IL                     | I m.315 |         |          | 2 m.530     |   |
| 30IC                            |         | 0 m.785 |          | 2 m.700     | Jusqu'au n° 557.019   |
| 30IC                            |         | 0 m.805 |          | 2 m.720     | A partir du châssis 557.020   |
| 30IC et CR.                     |         | 0 m.765 |          | 2 m.720     | Pour châssis avec boîte silencieuse-Bte à 2 <sup>e</sup> sil <sup>e</sup> |
| 30IL et LR.                     |         | 0 m.985 |          | 2 m.940     | Boîte silencieuse   |
| 20IB1 - B3.                     | I m.315 |         |          | 2 m.530     | Châssis long (cond.int.& ut)  |
| 20IB2                           | I m.255 |         |          | 2 m.470     | Châssis court (coupé)   |
| 20IB4 court                     | I m.085 |         |          | 2 m.300     | Châssis court (cond.intér.) (2 portes)                                    |
| 30IT                            |         |         | I,050    | 3 m.200     |   |
| S.K.                            |         | 0, 825  |          | 2 m.940     |   |
| S.K.R.                          |         | 0, 785  |          | 2 m.940     |   |
| M.K.                            |         |         | I,090    | 3 m.235     |   |
| 60I                             |         | 0,765   |          | 2 m.985     |   |
| 60IL                            |         | 0,985   |          | 3 m.205     |   |
| 20ID                            | I m.125 |         |          | 2 m.340     | Boîte ordinaire   |
| 20ID                            | I m.085 |         |          | 2 m.340     | Boîte silencieuse   |
| 20IDL                           | I m.375 |         |          | 2 m.590     | Boîte ordinaire   |
| 20IDL                           | I m.335 |         |          | 2 m.590     | Boîte silencieuse   |
| 30ID - 20IM                     | I m.335 |         |          | 2 m.590     |   |
| 40ID                            |         | 0,855   |          | 2 m.810     |   |
| 40IDL                           |         | 0,855   |          | 3 m.155     |   |
| 60ID                            |         | 0,855   |          | 3 m.075     |   |
| 60IDL                           |         | 0,855   |          | 3 m.420     |   |
| SKD - SK2                       |         | 0,785   |          | 2 m.940     |   |
| MKD - MK4 - MK5                 |         |         | I,140    | 3 m.385     |   |
| 402 (CD) - 402B.                |         | 0,745   |          | 3 m.150     |   |
| 402E (A) - 402BE                |         | 0,690   |          | 3 m.150     | Châssis avec boîte "Cotal"  |
| 402L (T.D.) - 402BL - BLC       |         | 0,745   |          | 3 m.300     |   |
| 402L (RA) - BLE                 |         | 0,690   |          | 3 m.300     | Châssis avec boîte "Cotal"  |
| 302 - 302D - 402Lég. - 402BLég. |         | 0,745   |          | 2 m.880     |   |
| 20IM - MU - MC                  | I m.335 |         |          | 2 m.590     |   |
| SK3 - SK4 - MKN                 |         | 0,745   |          | 2 m.940     |   |
| 402BLégère 402BELégère          |         | 0,690   |          | 2 m.880     | Châssis avec Boîte "Cotal"  |

## Réglage de la bielle de réaction des divers types de châssis



| TYPES CHASSIS                     | Cote A             | Cote B             | Empallement        | OBSERVATIONS                            |
|-----------------------------------|--------------------|--------------------|--------------------|---|
| 201                               | 1 <sup>m</sup> 235 |                    | 2 <sup>m</sup> 450 | Jusqu'au numéro 327.371                 |
| 201                               | 1 <sup>m</sup> 255 |                    | 2 <sup>m</sup> 470 | A partir du châssis 327.372             |
| 201 T                             |                    | 0 <sup>m</sup> 825 | 2 <sup>m</sup> 900 | Même réglage pour 301 M                 |
| 201 C - 201 L                     | 1 <sup>m</sup> 315 |                    | 2 <sup>m</sup> 530 |   |
| 301 C                             |                    | 0 <sup>m</sup> 785 | 2 <sup>m</sup> 700 | Jusqu'au numéro 557.019                 |
| 301 C                             |                    | 0 <sup>m</sup> 805 | 2 <sup>m</sup> 720 | A partir châssis 557.020                |
| 301 C et GR                       |                    | 0 <sup>m</sup> 765 | 2 <sup>m</sup> 720 | Pour châssis avec boîte silencieuse     |
| 301 L et LR                       |                    | 0 <sup>m</sup> 985 | 2 <sup>m</sup> 940 | Boîte silencieuse                       |
| 201 B <sup>1</sup> B <sup>3</sup> | 1 <sup>m</sup> 315 |                    | 2 <sup>m</sup> 530 | Châssis long (cond. int. et utilitaire) |
| 201 B <sup>2</sup>                | 1 <sup>m</sup> 255 |                    | 2 <sup>m</sup> 470 | Châssis court (coupé)                   |
| 201 B <sup>4</sup> court          | 1 <sup>m</sup> 085 |                    | 2 <sup>m</sup> 300 | Châssis court (cond. inter. 2 portes)   |
| 301 T                             |                    | 1,050 (1)          | 3 <sup>m</sup> 200 |   |
| 5K                                |                    | 0,825              | 2 <sup>m</sup> 940 |   |
| 5KR                               |                    | 0,785              | 2 <sup>m</sup> 940 |   |
| MK                                |                    | 1,090 (1)          | 3 <sup>m</sup> 235 |   |
| 601                               |                    | 0,765              | 2 <sup>m</sup> 985 |   |
| 601 L                             |                    | 0,985              | 3 <sup>m</sup> 205 |   |
| 201 D                             | 1 <sup>m</sup> 125 |                    | 2 <sup>m</sup> 340 |   |
| 201 DL                            | 1 <sup>m</sup> 375 |                    | 2 <sup>m</sup> 590 |   |
| 301 D - 201 M                     | 1 <sup>m</sup> 335 |                    | 2 <sup>m</sup> 590 |   |
| 401 D                             |                    | 0,855              | 2 <sup>m</sup> 810 |   |
| 401 DL                            |                    | 0,855              | 3 <sup>m</sup> 155 |   |
| 601 D                             |                    | 0,855              | 3 <sup>m</sup> 075 |   |
| 601 DL                            |                    | 0,855              | 3 <sup>m</sup> 420 |   |
| 3KD                               |                    | 0,825              | 2 <sup>m</sup> 940 |   |
| MKD-MK4                           |                    | 1,140 (1)          | 3 <sup>m</sup> 385 |   |
| 402 (C.D)                         |                    | 0,745              | 3 <sup>m</sup> 150 |   |
| 402 E (A)                         |                    | 0,690              | 3 <sup>m</sup> 150 | CHASSIS AVEC BOÎTE "COTAL"              |
| 402 L (T.D)                       |                    | 0,745              | 3 <sup>m</sup> 300 |   |
| 402 L (E.A)                       |                    | 0,690              | 3 <sup>m</sup> 300 | CHASSIS AVEC BOÎTE "COTAL"              |
| 302 302 D                         |                    | 0,745              | 2 <sup>m</sup> 880 |   |
| 201 M. MU. MC                     | 1 <sup>m</sup> 335 |                    | 2 <sup>m</sup> 590 |   |

(1) Se mesure du point a à l'axe du pont R b.